



# HR-kuukausiraportti

Huhtikuu 2024

Sivistystoimiala - Kulttuuri, liikunta ja nuoriso

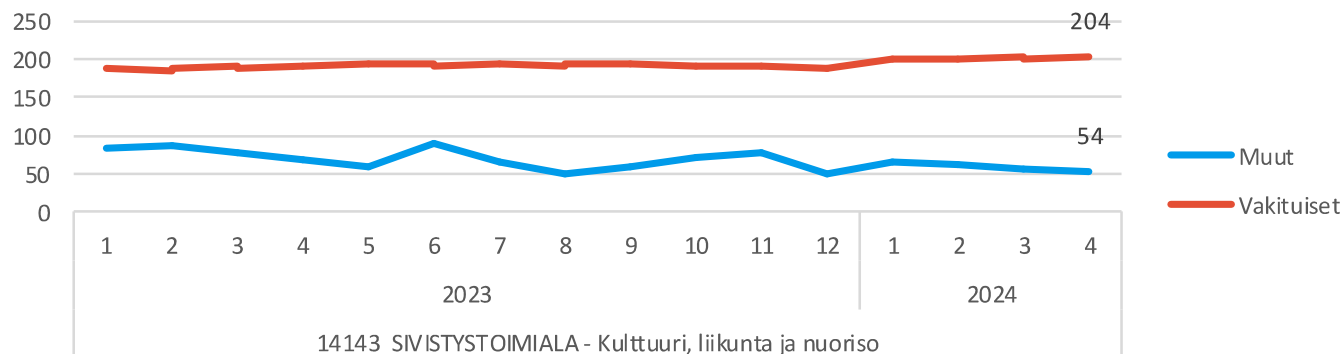
  
**PORI**

# Henkilöstön lukumäärä (sisältäen sivuvirkaiset ja -toimiset)

04/2024				
Riviotyköt	Lkm_toteuma	Lkm_edellinen vuosi	Lkm_tot_vs_ed vuosi (henk.)	
14143 SIVISTYSTOIMIALA - Kulttuuri, liikunta ja nuoriso	258	261	-3	
141430 Kulttuuriyksikkö	175	190	-15	
Vakituiset	146	144	2	
Sijaiset	5	10	-5	
Muut määräaikaiset	16	29	-13	
Työllistetyt	8	7	1	
141440 Nuorisoyksikkö	49	45	4	
Vakituiset	34	28	6	
Sijaiset	3	2	1	
Muut määräaikaiset	8	12	-4	
Työllistetyt	4	3	1	
141445 Liikuntayksikkö	34	26	8	
Vakituiset	24	20	4	
Sijaiset	5	1	4	
Muut määräaikaiset	5	5	0	
<b>Kaikki yhteensä</b>	<b>258</b>	<b>261</b>	<b>-3</b>	

- Vakituksia on 12 enemmän kuin vuosi sitten, mutta määräaikaisia on vastaavasti vähemmän.
  - Nuorisoyksikköön siirtyi henkilöitä muilta toimialoilta 1.1.2024
- Henkilötyövuosikertymä kuitenkin osoittaa keskimääräisen henkilöstömäärän kasvaneen, vaikka henkilöstön lkm on 3 henkilöä pienempi

Henkilöstön lukumäärä



14143 SIVISTYSTOIMIALA - Kulttuuri, liikunta ja nuoriso

# Palkallisten henkilötyövuosien kertymä yksiköittäin

## HTV2 kumulatiivinen

- Vaikka henkilöstön lukumäärä on pienempi edeltävään vuoteen verrattuna on henkilötyövuosikertymä hieman suurempi kuin vuosi sitten. Toisin sanoen, keskimääräisesti henkilöstöä on ollut 0,9 prosenttia enemmän.
- Nuorisoyksikköön siirtynyt henkilöstö näkyy jo kasvaneena henkilötyövuosikertymänä

04/2024						
Riviotsikot	HTV2_tot_kum	HTV2_ed_vuosi_kum	HTV2_tot_kum_vs_ed_vuosi_kum (lkm)	HTV2_tot_kum_vs_ed_vuosi_kum (%)	HTV2_toissa_vuosi_kum	
14143 SIVISTYSTOIMIALA - Kulttuuri, liikunta ja nuoriso	77,7	77,0	0,7	0,9 %	66	
141430 Kulttuuriyksikkö	53,2	56,4	-3,2	-5,7 %	48	
Vakituiset	45,0	41,7	3,3	7,9 %	39	
Sijaiset	1,8	4,6	-2,8	-61,6 %	2	
Muut määräaikaiset	4,3	7,5	-3,2	-42,3 %	6	
Työllistetyt	2,1	2,6	-0,5	-19,0 %	1	
141440 Nuorisoyksikkö	14,8	12,9	1,8	14,2 %	10	
Vakituiset	10,9	8,5	2,4	27,8 %	6	
Sijaiset	1,0	0,6	0,4	77,5 %	1	
Muut määräaikaiset	1,2	2,4	-1,1	-48,5 %	1	
Oppisopimussuhteiset		0,2	-0,2	-100,0 %	0	
Työllistetyt	1,7	1,3	0,4	34,4 %	2	
141445 Liikuntayksikkö	9,7	7,7	2,1	26,9 %	7	
Vakituiset	5,9	5,4	0,4	7,7 %	5	
Sijaiset	1,9	0,5	1,4	288,9 %	0	
Muut määräaikaiset	1,9	1,7	0,2	12,1 %	2	
<b>Kaikki yhteensä</b>	<b>77,7</b>	<b>77,0</b>	<b>0,7</b>	<b>0,9 %</b>	<b>66</b>	



# Henkilöstökulujen seuranta (kulttuuri, liikunta ja nuoriso)

2024							
Riviotsikot	Toteuma_kum	Jäljellä MKS	MKS koko vuosi	(%)	Tot.-% MTA	Jäljellä MTA	Tot_kum_vs_MKS_koko vuosi
14143 SIVISTYSTOIMIALA - Kulttuuri, liikunta ja nuoriso	-2 631 584	-6 253 696	-8 885 280		-70,38%	30,06%	-6 122 219
141430 Kulttuuriyksikkö	-1 815 943	-4 519 147	-6 335 090		-71,34%	29,19%	-4 405 510
1414311002 Museopalveluiden hanketoiminta PÄÄT 31.12.2023	0	0			0,00%		-11 625
1414311004 Museopalveluiden yhteiset PÄÄT 31.12.2023							-4 348
1414310003 Kulttuuriyksikön yhteiset	-105 122	-215 909	-321 031		-67,25%	45,11%	-127 924
1414300004 Nakkilan seutukirjasto	-40 028	-86 669	-126 697		-68,41%	31,59%	-86 669
1414310004 Lasten kulttuuri	-107 853	-236 169	-344 022		-68,65%	31,35%	-236 169
1414300001 Kirjastopalvelut	-620 777	-1 374 314	-1 995 091		-68,88%	28,24%	-1 577 226
1414311001 Kulttuuri- ja luonnonperintö	-316 380	-818 654	-1 135 034		-72,13%	28,94%	-777 029
1414300003 Kirjastoauto ja kotipalvelu	-55 640	-147 272	-202 912		-72,58%		55 640
1414311003 Taidemuseotoiminta	-167 315	-462 685	-630 000		-73,44%	26,56%	-462 685
1414310001 Pori Sinfonietta	-402 828	-1 177 475	-1 580 303		-74,51%	25,49%	-1 177 474
141440 Nuorisoyksikkö	-453 851	-846 957	-1 300 808		-65,11%	36,18%	-800 657
1414430001 Nuorisoyksikön yhteiset	-52 562	52 562					52 562
1414425001 Nuorten työpaja	-63 173	-92 718	-155 891		-59,48%	44,21%	-79 718
1414420001 Ohjaamo	-75 977	-138 308	-214 285		-64,54%	31,99%	-161 516
1414400004 Alueellinen nuorisotyö	-126 616	-285 898	-412 514		-69,31%	33,87%	-247 234
1414400003 Erityisnuorisotyö ja hallinto	-38 629	-103 379	-142 008		-72,80%	31,42%	-84 318
1414425002 Etsivä nuorisotyö	-41 665	-112 375	-154 040		-72,95%	27,05%	-112 375
1414400001 Keskustan nuorisotyö	-20 286	-58 806	-79 092		-74,35%	31,22%	-44 693
1414310002 Kulttuurillinen nuorisotyö	-26 308	-80 580	-106 888		-75,39%	21,94%	-93 580
1414400002 Järjestöyhteistyö	-8 635	-27 455	-36 090		-76,07%	22,48%	-29 785
141445 Liikuntayksikkö	-361 790	-887 592	-1 249 382		-71,04%	28,31%	-916 051
1414410003 Liikuntayksikön yhteiset	-111 891	-145 266	-257 157		-56,49%	41,45%	-158 047
1414410002 Erityisryhmien liikunta	-31 659	-42 052	-73 711		-57,05%	44,77%	-39 053
1414410001 Liikunnan ohjaus ja kuntoliikunta	-218 240	-700 274	-918 514		-76,24%	23,29%	-718 951

Tasabudjetilla arviotuna toteutuneiden kustannusten määrä ei saisi huhtikuun jälkeen ylittää 33,7 prosenttia, eli käytettävissä tulisi olla yli 66,7 prosenttia.

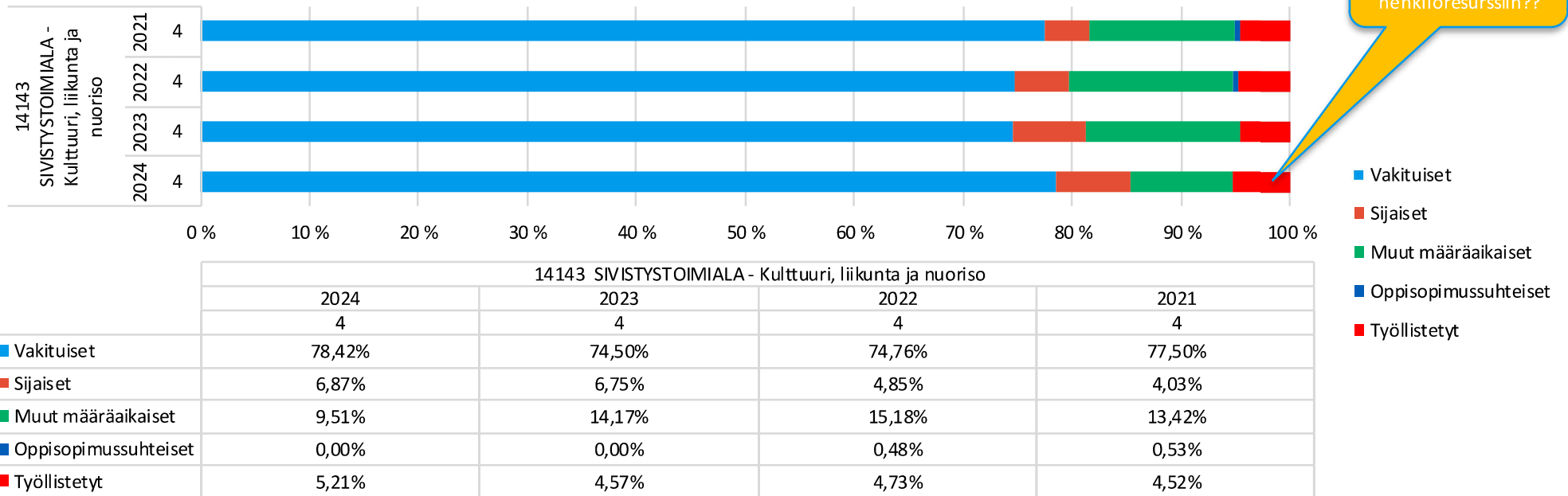
- 1.6. jälkeen henkilöstökustannukset nousevat, koska palkkoihin tulee yleiskorotus ja järjestelyräkorotukset sekä lomarahat maksetaan heinäkuussa. Kaikilla tuleekin olla vaa kustannusten nousuun budjetissa
- Jos huomioidaan myös kesän palkkojen korotukset ja lomarahat, niin käytettävissä tulisi olla maaliskuun jälkeen vähintään noin 66,7 % + 2,1 % (korotusvara) = 68,8 %.



Mukana olevat henkilöstökulujen tilit
400001 Vaki naisten kk-palkat
400003 Vak. tunti- ja urakkapalkat
400016 Vuosiloma- ja muut sijaiset
400021 Tilapäisten kk-palkat

# Palvelussuhteiden luonne ja suhteellinen osuus

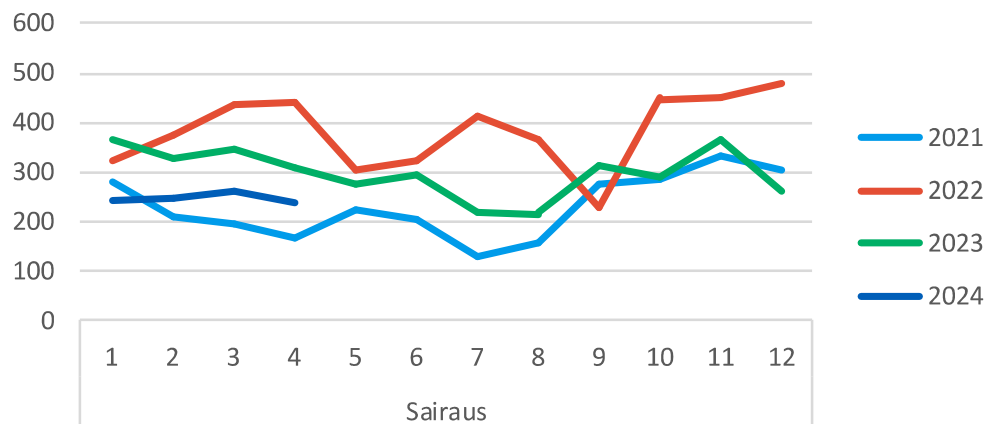
Palvelussuhteen luonteiden suhteellinen osuus henkilöstön kokonaislukumäärästä



Kulttuuri, liikunta ja nuoriso: Vakituisten suhteellinen osuus on kasvanut ja sijaisten ja määräaikaisten on vähentynyt

# Yhteismitallistetut terveysperusteiset poissaolot, ilman työllistettyjä

Sairauspoissaolot, kalenteripäivät



- Sairauspoissaoloja on merkittävästi vähemmän kuin vastaavaan aikaan edeltävinä vuosina.
- Tavoitteena on vähentää sairauspoissaoloja 20% vuoteen 2023 verrattuna

	2024	2023	2022	2021	ero vuoteen 2023	ero vuoteen 2022	ero vuoteen 2021
	Kalenteripäivää / HTV2 kum.	Kalenteripäivää / HTV2 kum.	Kalenteripäivää / HTV2 kum.	Kalenteripäivää / HTV2 kum.	Poissaolojen muutos-%	Poissaolojen muutos-%	Poissaolojen muutos-%
<b>4. kuukausi</b>							
<b>SIVISTYSTOIMIALA - Kulttuuri, liikunta ja nuoriso</b>	13,7	19,5	25,5	15,8	-29,6%	-46,3%	-13,1%
<b>Sairaus</b>	13,4	18,4	25,1	14,6	-27,3%	-46,6%	-8,4%
<b>Työtapaturma</b>	0,3	1,0	0,4	1,2	-70,0%	-24,9%	-73,3%
<b>Kaikki yhteensä</b>	<b>13,7</b>	<b>19,5</b>	<b>25,5</b>	<b>15,8</b>	<b>-29,6%</b>	<b>-46,3%</b>	<b>-13,1%</b>



# Yhteismitallistetut terveysterveusteiset poissaolot yksiköittäin, ilman työllistettyjä

4				
Riviotsikot	2024	2023	2022	2021
14143 SIVISTYSTOIMIALA - Kulttuuri, liikunta ja nuoriso	13,7	19,5	25,5	15,8
141430 Kulttuuriyksikkö	10,2	17,1	19,5	16,0
Sairaus	9,9	16,2	19,3	15,1
Työtapaturma	0,4	0,9	0,3	0,9
141440 Nuorisoyksikkö	22,6	18,1	46,6	20,5
Sairaus	22,6	15,5	46,6	16,9
Työtapaturma		2,6		3,6
141445 Liikuntayksikkö	20,2	38,5	38,8	6,9
Sairaus	19,6	38,5	36,9	6,9
Työtapaturma	0,5		2,0	
<b>Kaikki yhteensä</b>	<b>13,7</b>	<b>19,5</b>	<b>25,5</b>	<b>15,8</b>

